

Del **23 / 9 / 2013**  
al **30 / 10 / 2013**

**AULA  
IDHC.ORG**



# ACCESO AL TRIBUNAL EUROPEO DE DERECHOS HUMANOS

## Descripción

El estado español es parte del Convenio europeo de derechos humanos desde 1979 y, por tanto, acepta la jurisdicción del Tribunal Europeo de Derechos Humanos. La jurisprudencia del Tribunal es crucial en la determinación del alcance y del contenido de los derechos fundamentales reconocidos en las jurisdicciones nacionales. Es más, en ocasiones, el Tribunal ha ido mucho más allá de la literalidad de los derechos reconocidos en el Convenio europeo, a menudo en la vanguardia del reconocimiento de los derechos humanos.

Para que todo este cuerpo jurídico sea efectivo y accesible es fundamental que se conozca su funcionamiento, las vías de acceso, la jurisprudencia y todas las posibilidades que se abren para los defensores de derechos humanos.

En el curso se abordarán los orígenes y características generales del sistema europeo de protección de los derechos humanos desde una doble perspectiva: normativa (el Convenio) e institucional (Consejo de Europa). Y se centrará especialmente en las cuestiones procesales necesarias para presentar demandas ante el Tribunal.





## Temario

### ■ INTRODUCCIÓN AL SISTEMA EUROPEO.

El Consejo de Europa.

El Convenio europeo y sus protocolos: derechos protegidos.

El Tribunal Europeo de Derechos Humanos: organización y funcionamiento.

### ■ LA PRESENTACIÓN DE DEMANDAS Y EL PROCEDIMIENTO ANTE EL TEDH

Cuestiones de competencia (*ratione materiae, ratione temporis, ratione loci, ratione personae*) y requisitos de admisibilidad.

Medidas provisionales.

Inicio del procedimiento: el formulario de demanda.

Representación procesal y asistencia letrada.

El idioma.

El examen de admisibilidad y de fondo de la demanda.

El arreglo amistoso y el archivo de la demanda.

La satisfacción equitativa: daños materiales, daños morales, honorarios y gastos.

### ■ LA APLICACIÓN DE LAS SENTENCIAS DEL TEDH: EL CASO ESPAÑOL

Valor jurídico de las sentencias del TEDH.

El papel del Comité de ministros del Consejo de Europa en el control de la ejecución de las sentencias.

Legislación y praxis en España.

## Profesorado

■ **GUILLEM CANO**, letrado del Tribunal Europeo de Derechos Humanos y miembro de la junta directiva del IDHC.

■ **JAUME SAURA I ESTAPÀ**, presidente del IDHC y profesor de Derecho internacional público y relaciones internacionales de la Universitat de Barcelona. Ha escrito diferentes artículos y publicaciones sobre derechos humanos, y concretamente sobre el Tribunal Europeo de Derechos Humanos y participado en numerosas misiones de observación electoral internacionales.

Durante las más de cinco semanas de duración del curso, los estudiantes dispondrán también del apoyo continuo de un tutor.



## Metodología

El curso se realiza íntegramente de forma virtual. Cada unidad requerirá el estudio de unos materiales teóricos específicamente elaborados para la formación no presencial y la realización de diferentes ejercicios prácticos.

Se proporcionan también recursos adicionales que complementan los contenidos de cada unidad para profundizar en su estudio. Así como herramientas de participación, como foros y debates, para el estudio conjunto de los materiales teóricos y de los ejercicios prácticos.

El curso se desarrollará en la plataforma de formación virtual [aulaidhc.org](http://aulaidhc.org) creada específicamente para la docencia teórica y práctica en derechos humanos. El [aulaidhc.org](http://aulaidhc.org) dispone de numerosos recursos didácticos que fomentan la interacción entre los estudiantes y con el personal docente, así como la participación y aprovechamiento de las unidades.





**AULA IDHC.ORG**

Acceso al Tribunal Europeo de Derechos Humanos

**Buzón** **Redactar** **Calendario** **Nueva entrada**

Bandeja de entrada

No tienes mensajes nuevos.

Último mensaje recibido ayer, 16:34, en asunto "(sin asunto)".

**Tablón de anuncios** **Contar con tu tutor** **Mensaje nuevo**

Opciones para los mensajes seleccionados

**Foro** **Mensaje nuevo**

Opciones para los mensajes seleccionados

**Material general del curso**

Consulta en este espacio todo el material general del curso. Recuerda que en cada unidad encontrarás material necesario para realizar los ejercicios prácticos.

**ENCUESTA FINAL** Enlace externo

Guía del estudiante (\*.pdf) 1.03 MB

**Unidad 1: Introducción al sistema europeo. El acceso y la presentación de demandas ante el TEDH**

**Información docente** **Sala de debate** **Minutales** **Ejercicio práctico y notas**

Introducción a la unidad

El Consejo de Europa. El Convenio europeo y sus protocolos: derechos humanos: organización y funcionamiento.

Fecha inicio: 23/09/2013  
Fecha finalización: 02/10/2013

Equipo docente

Jaume Saura

**Buzón**

**Bandeja de entrada**

No tienes mensajes nuevos.

Último mensaje recibido ayer, 16:34, en asunto "(sin asunto)".

**Tablón de anuncios**

Opciones para los mensajes seleccionados

**Jaume Saura Estapà**

**Jaume Saura Estapà**

**Foro**

Opciones para los mensajes seleccionados

**Júlia Mariana Pérez Añó**

**Ainhoa Ortiz Oliverias**

**Júlia Mariana Pérez Añó**

**Ainhoa Ortiz Oliverias**

**Néstor Calbet**

**Unidad 1: Introducción al sistema europeo. El acceso y la presentación de demandas ante el TEDH**

**Información docente** **Sala de debate**

Introducción a la unidad

El Consejo de Europa. El Convenio europeo y sus protocolos: derechos humanos: organización y funcionamiento.

Fecha inicio: 23/09/2013  
Fecha finalización: 02/10/2013

Equipo docente

Jaume Saura

**Material general del curso**

Consulta en este espacio todo el material general del curso.

**ENCUESTA FINAL** Enlace externo

**Guía del estudiante** (\*.pdf) 1.03 MB



### A quién se dirige

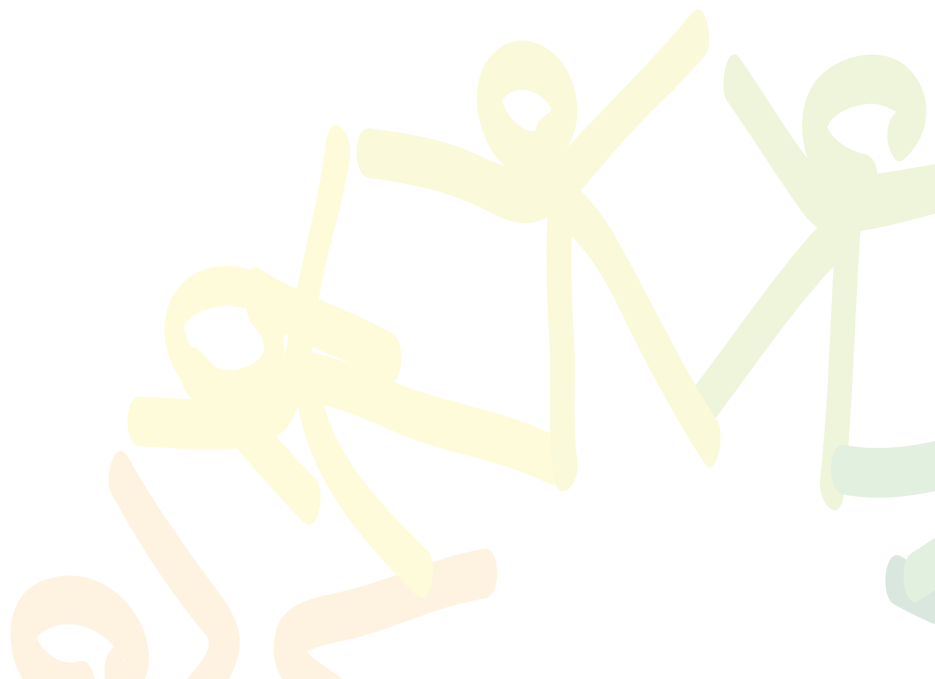
Este curso está dirigido a jueces, abogados, estudiantes de derecho, miembros de organizaciones de derechos humanos, pero también a la sociedad civil en general con interés en conocer este sistema de protección de derechos humanos.

### Evaluación y certificado de aprovechamiento

Se seguirá un modelo de evaluación continua: para superar el curso los estudiantes tendrán que haber realizado los ejercicios prácticos y haber intervenido en los espacios de participación como foros y debates. El docente responsable evaluará, en cada unidad, la comprensión del material a través de las intervenciones y los trabajos.

La nota final será una media de las notas por unidad y recogerá también el grado de participación en los debates.

Para obtener el certificado de aprovechamiento será necesario haber seguido y participado en el curso, realizar y superar los ejercicios prácticos, intervenir en los espacios de participación y obtener una nota final superior a 5.





## Información práctica

- **Fechas:** del 23 de septiembre al 30 de octubre de 2013. Se estima una dedicación de 60 horas durante las más de cinco semanas de duración del curso
- **Precio:** General: 280 euros / Reducido: 230 euros (personas desempleadas, jubiladas, miembros de familias numerosas y estudiantes y socios y socias del IDHC con más de un año de antigüedad) será necesario justificar el precio reducido con un documento acreditativo.
- **Matrícula.** La inscripción en el curso se realizará mediante el formulario disponible en el [aulaidhc.org](http://aulaidhc.org)

El período de inscripción está abierto hasta que se hayan cubierto el número máximo de plazas (30).

**REDUCCIÓN  
del 15%**



**Acceso al Tribunal  
Europeo de  
Derechos Humanos  
(septiembre-octubre)**



**Jurisprudencia del  
Tribunal Europeo de  
Derechos Humanos  
(noviembre-diciembre)**

**Aprovecha el descuento si te matriculas  
ahora en los dos cursos.**

## INFORMACIÓN DE CONTACTO

**AULA  
IDHC.ORG**

**INSTITUT DE DRETS HUMANS DE CATALUNYA**

Av. Meridiana 32, ent. | 08018 Barcelona |  
T +34 93 119 03 72 | [institut@idhc.org](mailto:institut@idhc.org) | [www.idhc.org](http://www.idhc.org)

